

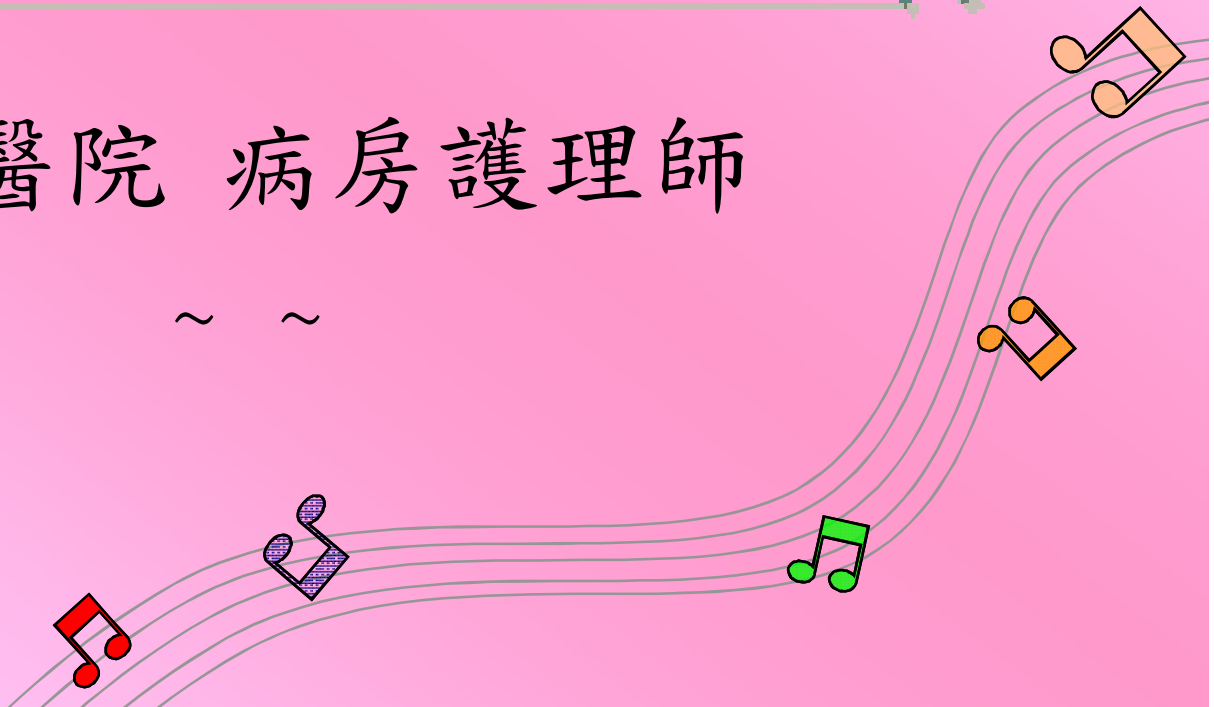


# 肺結核知多少

霖園醫院 病房護理師

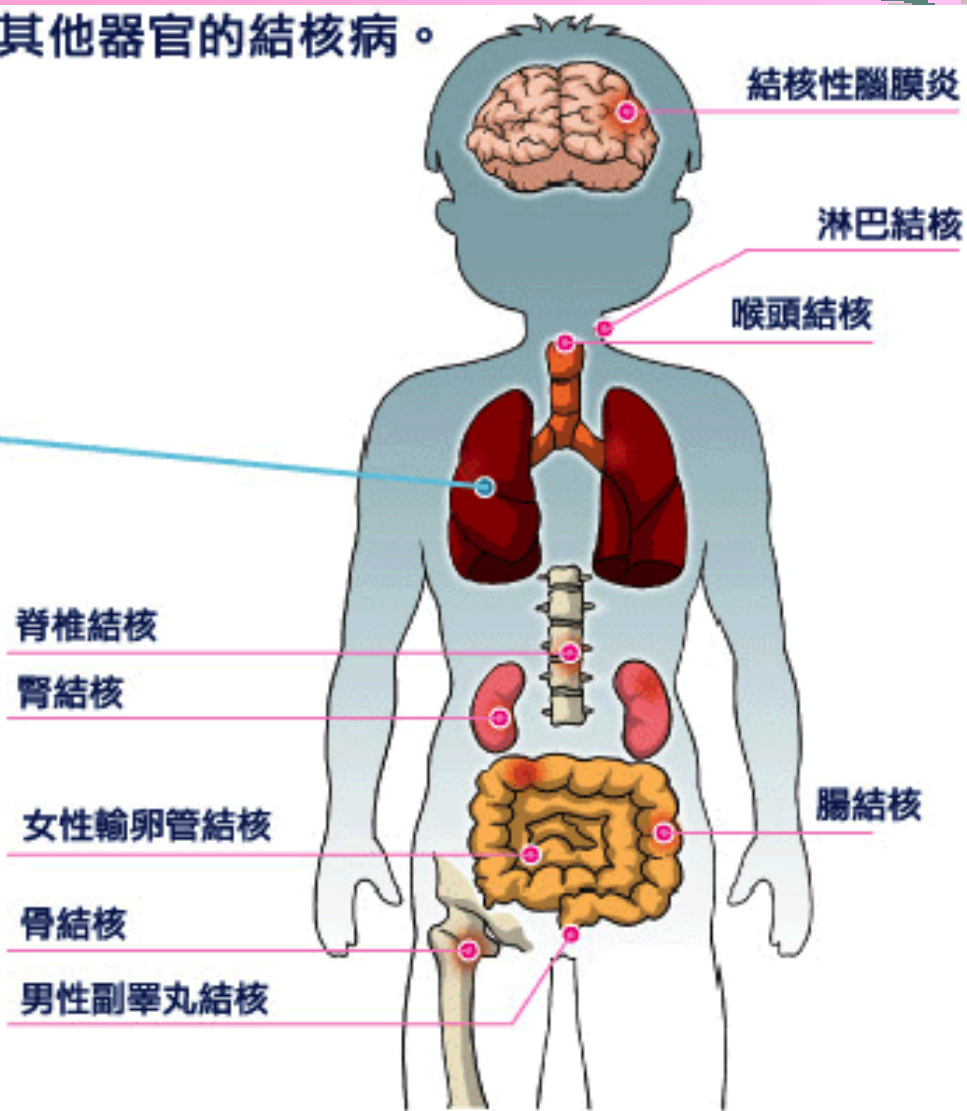
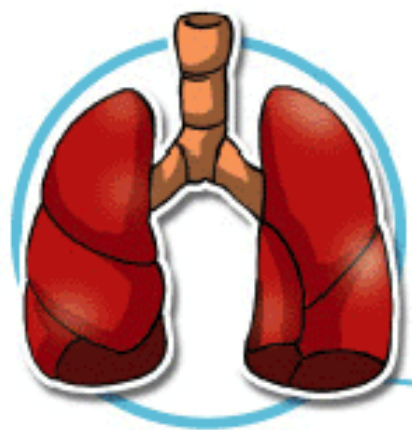


~ ~



# 肺結核元兇

肺以外其他器官的結核病。



結核性腦膜炎

淋巴結核

喉頭結核

脊椎結核

腎結核

女性輸卵管結核

骨結核

男性副睪丸結核

腸結核

# 感染途徑

## » 飛沫傳染



如果把屋子關起來，不通風，

第一個條件：  
有我



+



+

抵抗力弱的人

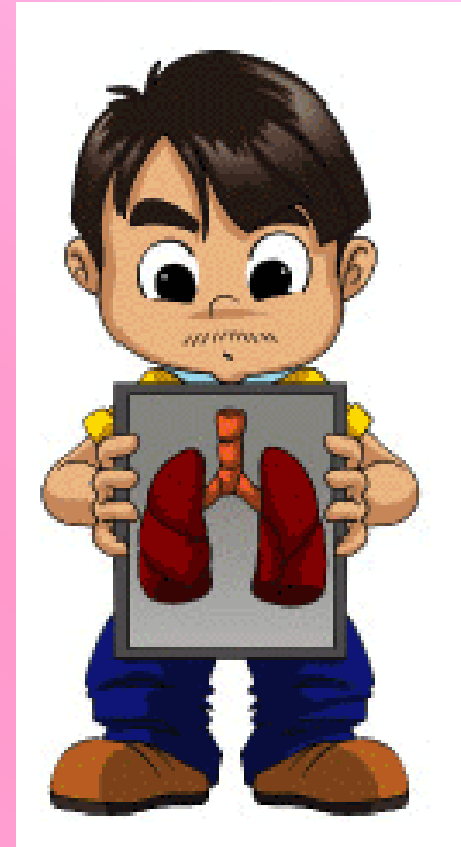


像醫院、學校、公司、宿舍、養老院、  
監獄、娛樂場所、交通運輸工具等。

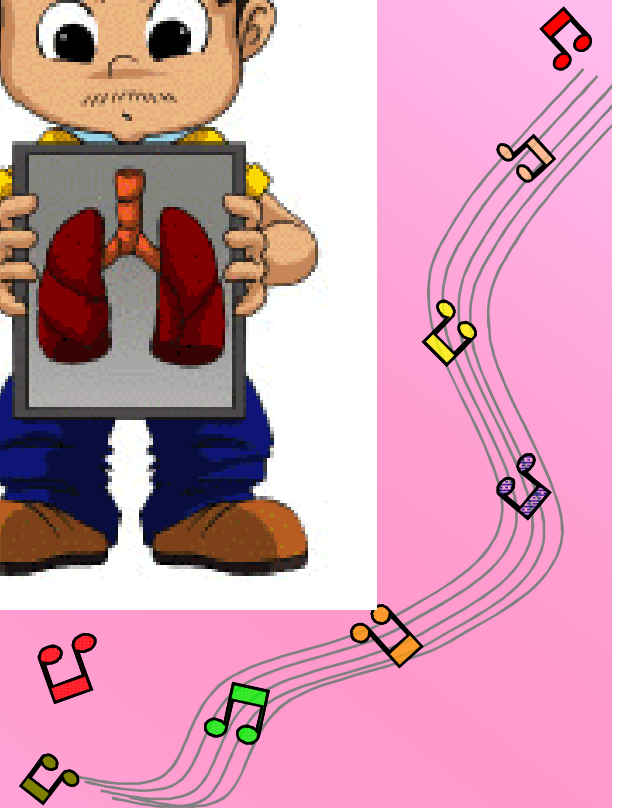


# 如何確定是否感染？

- 胸部X光檢查

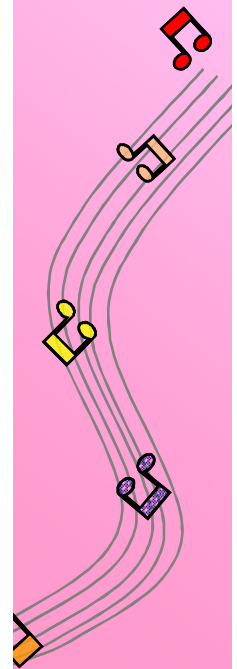


- 驗痰



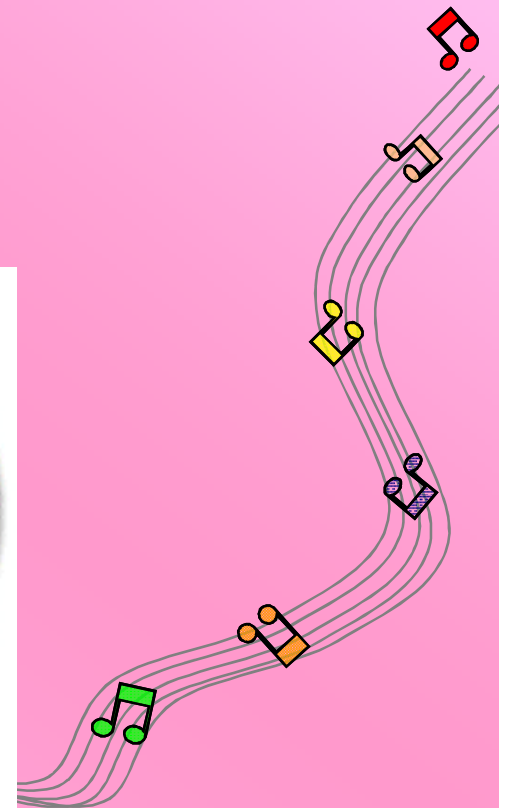
# 肺結核症狀

- 早期症狀並不明顯，容易忽略而延誤病情
- 症狀轉劇時 . . . .



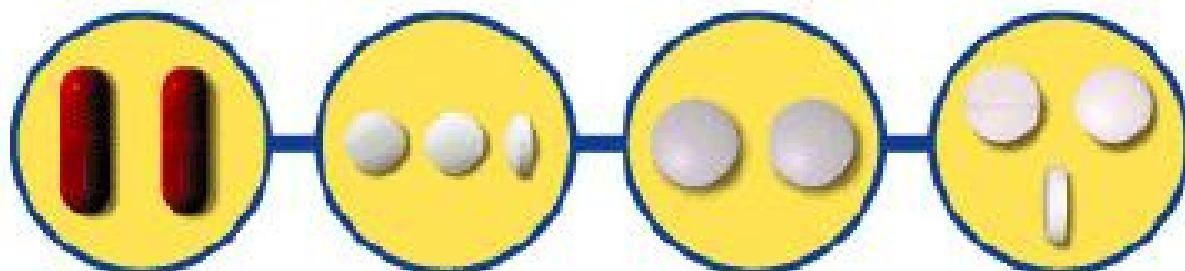
# 肺結核治療原則

- 多種有效結核藥物合併使用
  - 至少應合併使用兩種以上有效的結核殺菌藥物
- 治療期間需夠長
  - 至少須6~9個月
- 規則服藥



## 》每天按時服藥

早期接受治療遵照醫師的指示服藥，幾乎有百分之百可以治療。

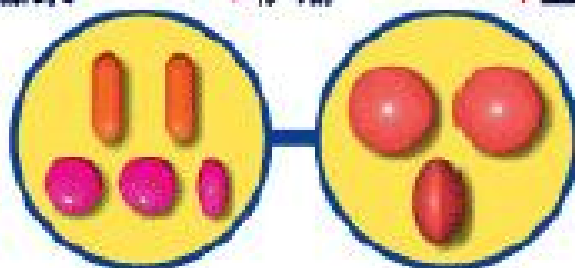


▶ 立復黴素

▶ 伊娜

▶ 孟表多

▶ 彼癆滅



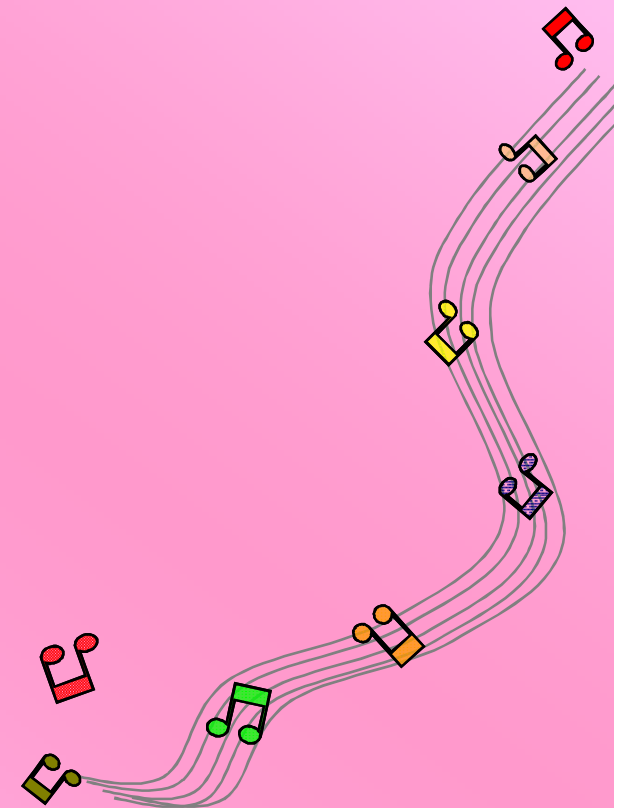
▶ 樂肺寧

▶ 衛肺特



》中藥不能殺死細菌

# 肺結核病人是不是都會傳染





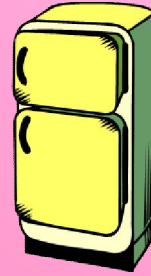
# 都治 (DOTS) 計畫

- 都治計畫 ( Directly Observed Treatment, Short course , 簡稱DOTS)
- 針對肺結核病人，執行「送藥到手、服藥到口、吃完再走」
- 自民國90年開始全台推廣



# 結核桿菌習性

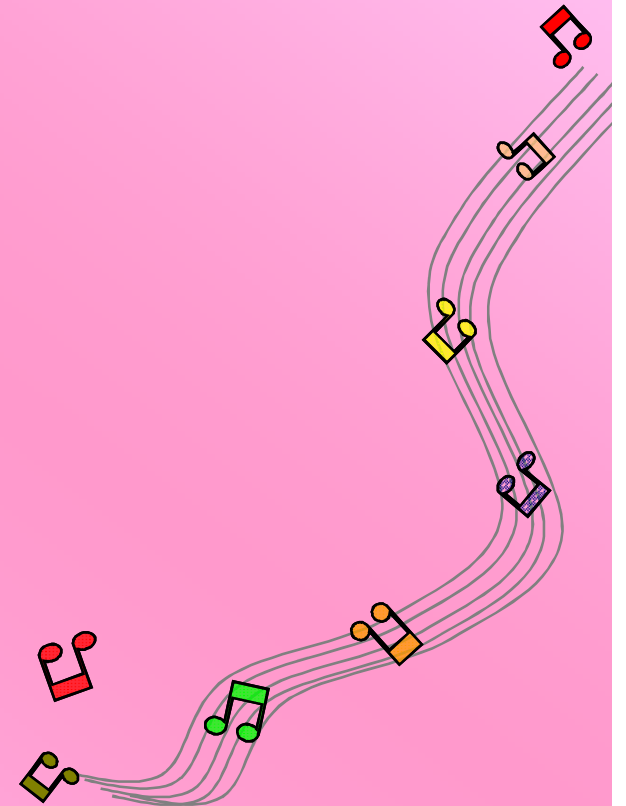
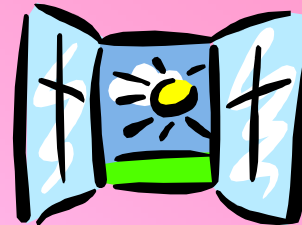
- 不怕冷  
(冰箱內半年)



- 怕太陽  
(日曬4~6小時)



- 保持空氣流通



# 接觸者該怎麼辦？

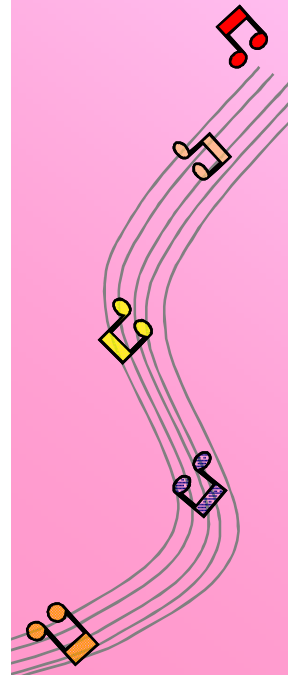


12歲以上：X 光檢查



12歲以下：結核菌素測驗

結核菌素測驗經 72 時後，看結果再決定是否進一步胸部 X 光檢查。



# 潛伏結核感染

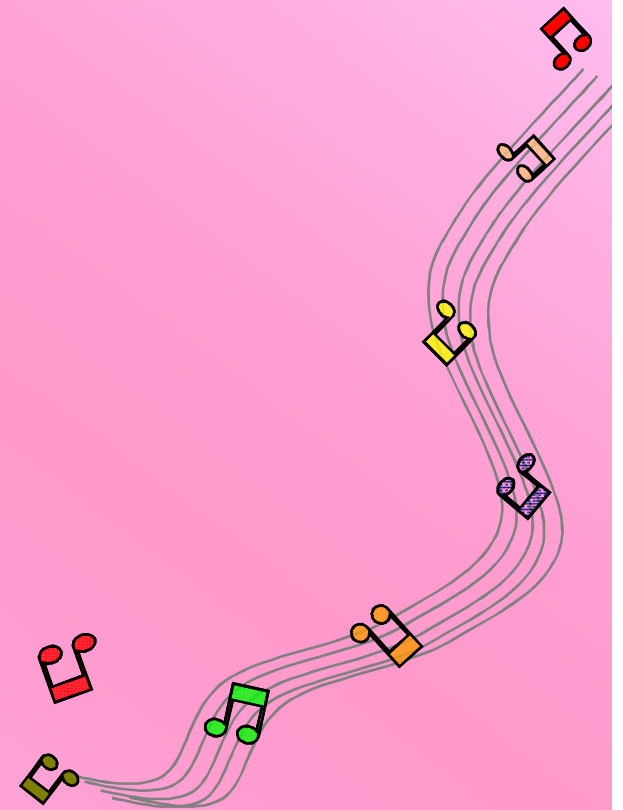
- 結核菌素檢測陽性
- 體內有休眠的結核分枝桿菌，當免疫力夠時可控制不發病
- 不具傳染性，不會傳染給別人
- 治療：每日正確、規則的服用INH藥物治療9個月，就可減少日後9成以上的發病機會



# 接觸結核菌後都會發病嗎？

---

- 身體抵抗力差
- 嚴重疾病(肝硬化、腎功能不全··等)
- 老年人
- 營養不良
- 糖尿病患者
- 免疫機能不全(AIDS)
- · · · · 等



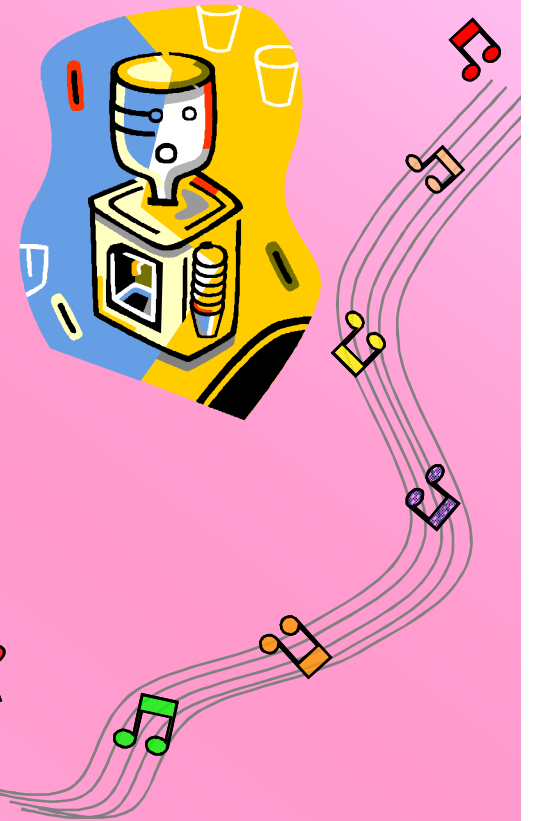
# 預防之道

- 卡介苗接種



- 少出入公共場所(抵抗力較弱時)

- 均衡飲食及足夠的水分



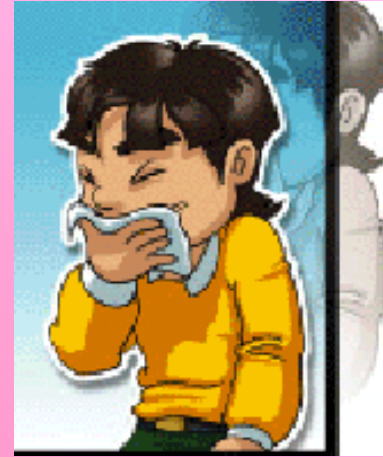
- 多運動健身



- 胸部X光檢查

# 如何避免傳染？

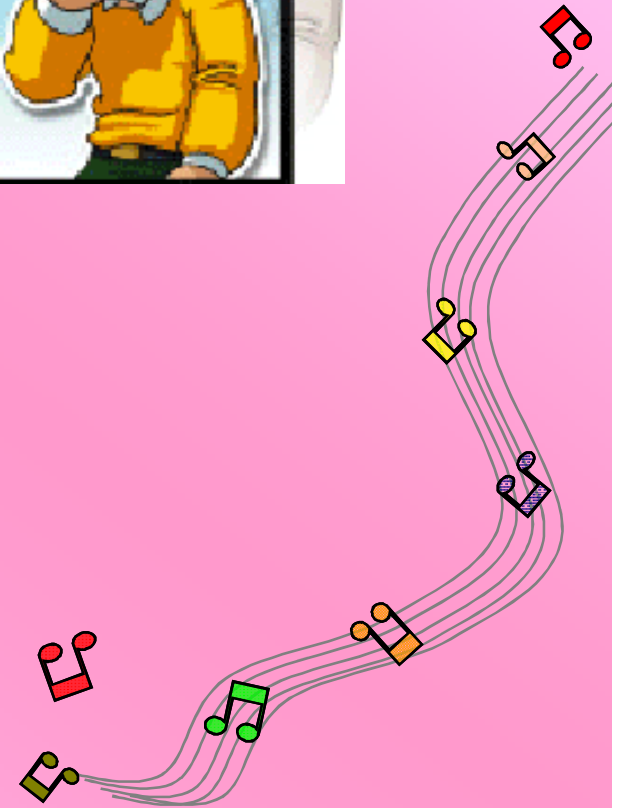
- 打噴嚏、咳嗽遮口鼻



- 痰吐衛生紙中



- 戒菸、戒酒



# 自我觀察要點

- 咳嗽輕咳或乾咳
- 全身不適、易疲勞、煩躁、盜汗、失眠、心悸
- 發燒或午後低熱
- 食慾減低、體重減輕
- 胸痛、痰量增加、呼吸急促、咳血





# 七分篩檢法

- 是世界衛生組織公佈的結核病簡易篩檢方法，民眾平時可以根據自我的身體狀況，簡便而快速的檢測。
- 如果下述症狀達到5分以上，建議盡快至醫院胸腔科或感染科就醫做進一步檢查。
  - 咳嗽兩週(2分)
  - 有痰(2分)
  - 胸痛(1分)
  - 沒有食慾(1分)
  - 體重減輕(1分)



# 有獎徵答

- 結核菌只會感染肺部，身體其他器官不會被感染，對不對？

錯，淋巴、骨頭、腸、脊椎、腎…都可能會  
有結核菌感染

- 得到肺結核只要覺得沒有不舒服就可以不用吃藥，對不對？

錯，一定要規則服藥6-9個月



謝謝聆聽！

